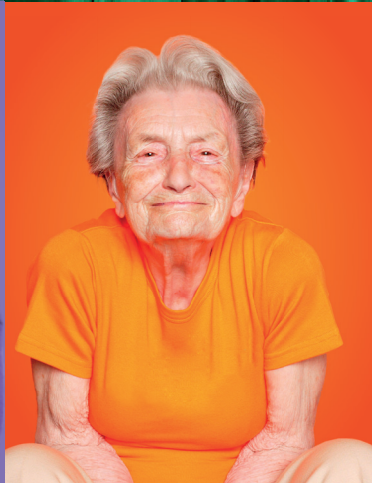


Hausnotruf- und Mobilruf Preis- und Leistungsverzeichnis

gültig ab 1. April 2026





Unser Hausnotruf und Mobilruf

Preis- und Leistungsverzeichnis

Warum brauche ich einen Hausnotruf?	3
Was passiert, wenn Sie den Hausnotruf betätigen?	4
Hausnotruf Pflegekassenpaket	5
Hausnotruf Basispaket	6
Hausnotruf Komfortpaket / Anschluss- und Servicegebühren ..	7
Mobilnotruf Komfortpaket „home & go“	8
Hausnotruf Assistenzsystem	9
Notrufuhr	10
Zubehör für Hausnotrufgeräte	11
Optionale Dienste	12
Ersatzleistungen bei Beschädigung oder Verlust	13
Ablaufplan Hausnotruf	14



Hausnotruf und Mobilruf

Warum brauche ich einen Hausnotruf?

Viele Anbieter schreiben auf ihren Internetseiten, dass der Hausnotruf Ihnen Sicherheit gibt, wenn Sie gesundheitlich eingeschränkt sind oder noch möglichst lange im vertrauten Zuhause leben möchten. Wir machen das auch. Bei uns haben Sie und Ihre Angehörigen nicht nur das bessere Gefühl, sondern Sie erhalten bei uns auch die Hilfe, die Sie brauchen – und das 7 Tage die Woche rund um die Uhr.

- Das Bayerische Rote Kreuz betreut aktuell über **70.000 Kunden in Bayern**. Dabei erleben wir täglich, wie wichtig das Hausnotrufgerät für unsere Kunden ist. Pro Woche erhalten wir von ca. **14%** einen aktiven Ruf über die rote eingebaute Taste oder über den kleinen tragbaren Funksender.
- Bei diesen Rufen handelt es sich in ca. **50** Fällen um Notrufe. In **40%** der Fälle handelt es sich sogar um medizinische Notsituationen, die wir dem Rettungsdienst übermitteln und uns darum kümmern, dass der Zugang zur Wohnung schnellstmöglich sichergestellt ist.

- Bei den verbliebenen **60 %** der Einsatzfälle handelt es sich z.B. um Hebehilfen (unverletzt), weil es einfach mal vorkommen kann, dass manchmal die Kraft fehlt wieder von alleine aufzustehen. Aber das ist nicht schlimm, denn genau dafür ist der Hausnotruf vor über 40 Jahren erfunden worden.

Mit Vertragsabschluss erstellen wir gemeinsam einen **Ablaufplan für den Notfall**, in dem Sie Kontaktpersonen festlegen können. So können Sie sicherstellen, dass im Notfall alle relevanten Personen informiert werden.

Unsere **BRK Service- und Notrufzentrale für Niederbayern und Regensburg** wird seit mehr als 40 Jahren erfolgreich betrieben. Über **8.500 Kunden** werden von uns täglich betreut.

Auf den kommenden Seiten stellen wir Ihnen unser Angebot vor.

Wir beraten Sie gerne dazu unter der Rufnummer **08000 365 000**



Hausnotruf und Mobilruf

Was passiert, wenn Sie den Hausnotruf betätigen?

Hilfe in jeder Notsituation

Wir möchten, dass es Ihnen gut geht! Deshalb ist für uns jeder Notruf wichtig und wird entsprechend auch zügig angenommen. Wir verstehen uns als Kümmerer für Ihre persönliche Notsituation und probieren eine gute Lösung mit unseren Netzwerken zu finden. Bevor wir Maßnahmen einleiten, sprechen Sie mit einem Mitarbeitenden der BRK Service- und Notrufzentrale. Dieser erfragt, was passiert sein könnte. Denn es gibt ganz verschiedene Gründe, warum der Alarm ausgelöst wurde:

Regelmäßig üben: Der Hausnotruf soll Ihnen im Notfall helfen. Wir bitten Sie, 1x im Monat den Hausnotruf mit dem kleinen Funksender auszulösen und sich dabei in der Nähe des Hausnotrufgerätes aufzuhalten. Nicht, dass Sie vor lauter Schreck in einer Notsituation vergessen, dass sie ihren Funksender bei sich tragen und in der Folge keinen Alarm auslösen.

Fehlalarm: Natürlich kann es vorkommen, dass der Notruf versehentlich ausgelöst wird. Es ist nicht schlimm und wir freuen uns von Ihnen am Gerät zu hören, dass alles in Ordnung ist.

Medizinischer Notfall: Es kann eine medizinische Notsituation vorliegen, in der Sie akut erkrankt sind und schnellstmöglich Hilfe benötigen. In diesen Fällen werden wir immer die Kolleg:innen vom Rettungsdienst verständigen und ggf. organisieren,

dass auch der von Ihnen bei uns hinterlegte Schlüssel unverzüglich zu Ihrer Wohnung gebracht wird. Bei Erkrankungen, die eher vom Hausarzt behandelt werden, informieren wir gerne für Sie Ihre/n Ärzt:in oder außerhalb der Sprechzeiten auch den Bereitschaftsdienst der kassenärztlichen Vereinigung (KVB).

Nichtmedizinischer Notfall: Benötigen Sie dagegen keine medizinische Hilfe, weil Sie vielleicht gerade nicht alleine vom Sofa hochkommen, so organisieren wir Ihnen gerne nach Vorgabe des Ablaufplans Hilfe. Sollte diese nicht zur Verfügung stehen, so entsenden wir unseren BRK-Hintergrunddienst. Ähnliche Einsatzsituationen können sich zum Beispiel ergeben bei Stromausfall, Anruf bei den Angehörigen, Verständigung des Pflegedienstes, etc. Selbstverständlich alarmieren wir für Sie auch die Polizei, wenn sich z.B. ein Einbrecher Zugang zu Ihrer Wohnung verschaffen möchte.

Tagestaste: Bei einem Alarm aufgrund des Zusatzangebots „Tagestaste“ rufen wir zunächst Sie oder Ihre Kontaktpersonen an. Sollten wir Sie nicht erreichen, dann entsenden wir unseren BRK-Hintergrunddienst zu Ihrer Wohnung, um die Situation zu klären.



Hausnotruf und Mobilruf

Hausnotruf Pflegekassenpaket

Voraussetzung für die Übernahme der Kosten für das Pflegekassenpaket ist die **Bewilligung durch die Pflegekasse**, die erteilt wird, wenn deren Notwendigkeit im Einzelfall festgestellt wird. Gerne helfen wir bei der Antragstellung für die Kostenübernahme bei gesetzlich Versicherten.

- Bereitstellung eines Hausnotrufgerätes inklusive eines Funksenders (als Armband oder Halskette tragbar)
- Produktvorstellung, Einweisung und Inbetriebnahme bei Ihnen zuhause durch geschulte BRK-Mitarbeitende
- Erstellung eines individuellen Ablaufplans für den Alarmfall
- Rufannahme erfolgt durch die 24 Stunden besetzte BRK Service- und Notrufzentrale
- Rufbearbeitung erfolgt gemäß dem individuell vereinbarten Ablaufplan
- Information von Bezugspersonen nach einem Notfall (laut Ablaufplan)
- Wir nutzen Ihren Telefonfestnetzanschluss. Sollte dieser nicht zur Verfügung stehen, so berechnen wir 7 € monatlich zusätzlich für die Bereitstellung eines Hausnotrufgerätes mit Mobilfunkmodem

Vorteile:

- Min. 1x wöchentliche Selbsttestfunktion
- Freisprechfunktion nach Notrufauslösung
- Stromausfallsicherung bis zu 5 Tagen (geräteabhängig)
- Wasserdichter Funksender nach IP67-Standard

Hintergrunddienst Hausnotruf des Bayerischen Roten Kreuzes:

Das Bayerische Rote Kreuz lässt Sie nicht im Stich, jedoch müssen wir Sie darauf hinweisen, dass die Hilfeleistung, z.B. bei Schwäche beim Aufstehen, von Ihrem sozialen Umfeld zu organisieren ist, das wir benachrichtigen. Sollte Ihr Netzwerk nicht verfügbar sein, werden wir selbstverständlich unseren Hintergrunddienst entsenden. Die hierfür anfallenden Kosten müssen wir Ihnen dann berechnen.

27,00 €
monatlich



© Telealarm
Das eingesetzte Gerät kann von der Abbildung abweichen!

89,- €
pro Einsatz



Hausnotruf und Mobilruf

Hausnotruf Basispaket

Ohne Bewilligung der Pflegekasse

- Bereitstellung eines Hausnotrufergerätes inklusive eines Funksenders (als Armband oder Halskette tragbar)
- Produktvorstellung, Einweisung und Inbetriebnahme bei Ihnen zuhause durch geschulte BRK-Mitarbeitende
- Erstellung eines individuellen Ablaufplans für den Alarmfall
- Rufannahme erfolgt durch die 24 Stunden besetzte BRK Service- und Notrufzentrale in Würzburg.
- Rufbearbeitung erfolgt gemäß dem individuell vereinbarten Ablaufplan
- Information von Bezugspersonen nach einem Notfall (laut Ablaufplan)
- Wir nutzen Ihren Telefonfestnetzanschluss. Sollte dieser nicht zur Verfügung stehen, so berechnen wir 7 € monatlich zusätzlich für die Bereitstellung eines Hausnotrufergerätes mit Mobilfunkmodem

Vorteile:

- Min. 1x wöchentliche Selbsttestfunktion
- Freisprechfunktion nach Notrufauslösung
- Stromausfallsicherung bis zu 5 Tagen (geräteabhängig)
- Wasserdichter Funksender nach IP67-Standard

Hintergrunddienst Hausnotruf des Bayerischen Roten Kreuzes:

Das Bayerische Rote Kreuz lässt Sie nicht im Stich, jedoch müssen wir Sie darauf hinweisen, dass die Hilfeleistung, z.B. bei Schwäche beim Aufstehen, von Ihrem sozialen Umfeld zu organisieren ist, das wir benachrichtigen. Sollte Ihr Netzwerk nicht verfügbar sein, werden wir selbstverständlich unseren Hintergrunddienst entsenden. Die hierfür anfallenden Kosten müssen wir Ihnen dann berechnen.

55,- €
einmalige
Organisations-
pauschale

35,- €
monatlich



© Telealarm
Das eingesetzte Gerät
kann von der Abbildung
abweichen!

89,- €
pro Einsatz



Hausnotruf und Mobilruf

Hausnotruf Komfortpaket

- Alle Leistungen des Hausnotruf Basispaketes sowie die Schlüsselhinterlegung und den BRK-Hintergrunddienst (HGD)
- Verwahrung Ihrer (Haus- bzw. Wohnungs-)Schlüssel in gesicherten Schlüsseltresoren. Der Zugriff auf Ihre Schlüssel erfolgt nur im Einsatzfall
- Hilfeleistung für im Haushalt lebende Personen durch den BRK-Hintergrunddienst (6x im Jahr kostenfrei) im Rahmen der Ersten Hilfe, beispielsweise Schwäche beim Aufstehen. Im Bedarfsfall organisiert das BRK dann weitere Hilfe, z.B. Alarmierung des Rettungsdienstes

Dieses Paket wird durch Ihre Pflegekasse unterstützt. Gerne beraten wir Sie und helfen bei der Antragstellung für die Kostenübernahme bei gesetzlich Versicherten.

Hintergrunddienst Hausnotruf des Bayerischen Roten Kreuzes:

Ab dem 7. Einsatz jährlich berechnen wir für den Einsatz die vergünstigte Einsatzpauschale.

55,- €
einmalige
Organisations-
pauschale

55,- €
monatlich

69,- €
pro Einsatz



© Tealalarm

Das eingesetzte Gerät kann von der Abbildung abweichen!

Anschluss- und Servicegebühren

Servicepauschale / Technikereinsatz

- bei Leerfahrten (z.B. trotz Termin nicht anwesend)
- Fehlerbeseitigung von kundenseitig verschuldeten Funktionsstörungen
- Notwendiger Gerätetausch aufgrund Telefonanbieterwechsel oder auf Wunsch des Kunden
- Einrichtung durch das BRK und Bereitstellung von Zubehörgeräten, z.B. Falldetektor

je
55,- €
pro Einsatz

Zzgl. Kosten für Ersatzteile (siehe Preisliste)



Hausnotruf und Mobilruf

Mobilnotruf Komfortpaket „home & go“

- Bereitstellung eines Mobilrufgerätes inklusive eines Funksenders (als Armband oder Halskette tragbar) und einem Mobilteil
- Produktvorstellung, Einweisung und Inbetriebnahme bei Ihnen zuhause durch geschulte BRK-Mitarbeitende
- Erstellung eines individuellen Ablaufplans für den Alarmfall
- Rufannahme erfolgt durch die 24 Stunden besetzte BRK Service- und Notrufzentrale Würzburg
- Rufbearbeitung erfolgt gemäß dem individuell vereinbarten Ablaufplan
- Information von Bezugspersonen nach einem Notfall (laut Ablaufplan)
- Verwahrung Ihrer (Haus- bzw. Wohnungs-)Schlüssel in gesicherten Schlüsseltresoren. Der Zugriff auf Ihre Schlüssel erfolgt nur im Einsatzfall.
- Hilfeleistung für im Haushalt lebende Personen durch den BRK-Hintergrunddienst (6x im Jahr kostenfrei) im Rahmen der Ersten Hilfe, beispielsweise Schwäche beim Aufstehen. Im Bedarfsfall organisiert das BRK dann weitere Hilfe, z.B. Alarmierung des Rettungsdienstes
- Der Mobilruf kann ausschließlich in Bayern in Anspruch genommen werden.

Dieses Paket wird durch Ihre Pflegekasse unterstützt. Gerne beraten wir Sie und helfen bei der Antragstellung für die Kostenübernahme bei gesetzlich Versicherten.

Vorteile:

- **Unterwegs:** Funktioniert mit SIM-Karte wie ein Handy
- **Zuhause:** Einsatz als Hausnotrufsystem in der Ladeschale
- Ortung des Mobilrufgerätes über GPS
- Bayernweite Mobilität und Sicherheit

Hintergrunddienst Hausnotruf des Bayerischen Roten Kreuzes:

Ab dem 7. Einsatz jährlich berechnen wir für den Einsatz die vergünstigte Einsatzpauschale.

Home & Go Flex mit 2. SIM-Karte.

für die 2. im Haushalt lebende Person (Ehepartner, Mitbewohner)

55,- €
einmalige
Organisations-
pauschale

66,- €
monatlich



© Home & Go Easier Life
Das eingesetzte Gerät
kann von der Abbildung
abweichen!

69,- €
pro
Einsatz

10,- €
monatlich
zusätzlich



Hausnotruf und Mobilruf

Hausnotruf Assistenzsystem

- Bereitstellung eines Hausnotrufgerätes inklusive eines Funksenders (als Armband oder Halskette tragbar)
- Produktvorstellung, Einweisung und Inbetriebnahme bei Ihnen zuhause durch geschulte BRK-Mitarbeitende
- Erstellung eines individuellen Ablaufplans für den Alarmfall
- Rufannahme erfolgt durch die 24 Stunden besetzte BRK Service- und Notrufzentrale in Würzburg.
- Rufbearbeitung erfolgt gemäß dem individuell vereinbarten Ablaufplan
- Information von Bezugspersonen nach einem Notfall (laut Ablaufplan)
- Verwahrung Ihrer (Haus- bzw. Wohnungs-) Schlüssel in gesicherten Schlüsseltresoren. Der Zugriff auf Ihre Schlüssel erfolgt nur im Einsatzfall
- Hilfeleistung für im Haushalt lebende Personen durch den BRK-Hintergrunddienst (6x im Jahr kostenfrei) im Rahmen der Ersten Hilfe, beispielsweise Schwäche beim Aufstehen. Im Bedarfsfall organisiert das BRK dann weitere Hilfe, z.B. Alarmierung des Rettungsdienstes
- Designer-Hausnotrufgerät der Firma Caru
 - + Notrufauslösung über den Funksender oder auch mit Sprache
 - + Sturzerkennung im Funksender
 - + Intuitive Sprachsteuerung
 - + Übungsprogramm
 - + CO²-Ampel (optional)
 - + Trinkerinnerung (optional)

55,- €
einmalige
Organisations-
pauschale

69,- €
monatlich



© Caru
Das eingesetzte Gerät kann von der Abbildung abweichen!

Dieses Paket wird durch Ihre Pflegekasse unterstützt. Gerne beraten wir Sie und helfen bei der Antragstellung für die Kostenübernahme bei gesetzlich Versicherten.

Hintergrunddienst Hausnotruf des Bayerischen Roten Kreuzes:
Ab dem 7. Einsatz jährlich berechnen wir für den Einsatz die vergünstigte Einsatzpauschale.

69,- €
pro
Einsatz



Hausnotruf und Mobilruf

Notrufuhr

- Bereitstellung einer eleganten Notrufuhr
- Produktvorstellung, Einweisung und Inbetriebnahme bei Ihnen zuhause durch geschulte BRK-Mitarbeitende
- Erstellung eines individuellen Ablaufplans für den Alarmfall
- Rufannahme erfolgt durch die 24 Stunden besetzte BRK Service- und Notrufzentrale
- Rufbearbeitung erfolgt gemäß dem individuell vereinbarten Ablaufplan
- Information von Bezugspersonen nach einem Notfall (laut Ablaufplan)
- Verwahrung Ihrer (Haus- bzw. Wohnungs-) Schlüssel in gesicherten Schlüsseltresoren. Der Zugriff auf Ihre Schlüssel erfolgt nur im Einsatzfall
- Hilfeleistung für im Haushalt lebende Personen durch den BRK-Hintergrunddienst (6x im Jahr kostenfrei) im Rahmen der Ersten Hilfe, beispielsweise Schwäche beim Aufstehen. Im Bedarfsfall organisiert das BRK dann weitere Hilfe, z.B. Alarmierung des Rettungsdienstes
- Die Notrufuhr kann ausschließlich in Bayern in Anspruch genommen werden

Vorteile:

- **Unterwegs:** Funktioniert mit SIM-Karte wie ein Handy
 - + Ortung der Notrufuhr über GPS
 - + Bayernweite Mobilität und Sicherheit
 - + Schrittzähler und Pulsmesser
- **Zuhause:** Zuhause als mobiles Hausnotrufsystem einsetzbar

Hintergrunddienst Hausnotruf des Bayerischen Roten Kreuzes:

Ab dem 7. Einsatz jährlich berechnen wir für den Einsatz die vergünstigte Einsatzpauschale.

55,- €
einmalige
Organisations-
pauschale

59,- €
monatlich



© easierLife WATCH
Smartwatch mit
Notruffunktion
Das eingesetzte Gerät
kann von der Abbildung
abweichen!

69,- €
pro Einsatz



Hausnotruf und Mobilruf

Zubehör für Hausnotrufgeräte

Zusätzlicher Standard-Funksender

- Ein zusätzlicher wasserdichter Funksender nach IP67-Standard zur eigenen Verwendung oder zur Absicherung des Ehe-/Lebenspartners oder eines weiteren Familienmitgliedes bzw. Mitbewohners
- Anspruch auf Hilfeleistung für die zweite Person durch den BRK HGD im Rahmen der Ersten Hilfe, beispielsweise bei Stürzen
- Im Bedarfsfall organisiert das BRK weitere Hilfe, z.B. Alarmierung des Rettungsdienstes
- Automatische Batterieüberwachung durch die Notrufzentrale

7,- €
monatlich

Sturzsensoren

- Kann selbstständig schwere Stürze erkennen
- Manuelle Notrufauslösung möglich
- Dank moderner Sensorik auch für Epileptiker geeignet
- Automatische Batterieüberwachung durch die Notrufzentrale
- Wasserdicht nach IP67-Standard

10,- €
monatlich

Bewegungsmelder

Wenn Sie nicht ständig eine Taste am Gerät drücken möchten, können wir Ihnen einen Bewegungsmelder programmieren, der diese Funktion für Sie übernimmt.

Anbringung durch Teilnehmer

5,- €
monatlich

Easier Life-Reiselandekabel

5,- €
Leihgebühr
pro Woche



Hausnotruf und Mobilruf

Optionale Dienste

Aktivitätskontrolle – „Tagestaste“

Was machen Sie, wenn Sie alleine zu Hause sind und plötzlich ein Ereignis eintritt, bei dem Sie weder Hilfe holen können, noch zu erwarten wäre, dass Sie in den nächsten Stunden von Dritten gefunden werden?

Hoffentlich tritt dieser Fall nie ein, aber wenn er dann doch eintritt, wären Sie sicherlich froh, die Sicherheit zu haben, dass Sie spätestens innerhalb von 24 h Hilfe zu erwarten haben.

Dafür wurde im Hausnotruf die Funktion der „Alles-in-Ordnung“ Taste eingeführt. In dem von uns eingesetzten Hausnotrufgerät findet sich eine digitale Sanduhr, die immer wieder auf Start gesetzt wird, wenn Sie die dafür vorgesehene Taste am Gerät drücken. Sollte die Sanduhr (in der Regel nach 24h) ablaufen, so löst das Hausnotrufgerät von ganz alleine einen Notruf aus. Die Mitarbeitenden in der BRK Service- und Notrufzentrale melden sich und erkundigen sich nach Ihrem Wohlbefinden. Das gibt Ihnen zusätzliche Sicherheit.

3,- €
monatlich

So funktioniert's:

- Kunde bestätigt einmal am Vormittag (immer zur gleichen Uhrzeit) durch Tastendruck
- Bei Überfälligkeit werden durch das BRK Kontaktpersonen informiert
- Zu empfehlen bei Personen, die wenige bis gar keine sozialen Kontakte pflegen



Hausnotruf und Mobilruf

Ersatzleistungen bei Beschädigung oder Verlust

Hausnotrufgerät

• Gerätekategorie „Pflegekassenpaket“	269,00 €
• Gerätekategorie „Basispaket GSM“	339,00 €
• Gerätekategorie „Komfortpaket“	449,00 €
• Gerätekategorie „Komfortpaket „home & go“	499,00 €
• Gerätekategorie „Hausnotruf Assistenzsystem“	599,00 €

Funksender	110,00 €
-------------------	----------

Sturzsensoren	180,00 €
----------------------	----------

Kette/Armband	5,00 €
----------------------	--------

Mehrwertsteuer

Übrigens: Alle unsere Leistungen sind inklusive Mehrwertsteuer oder davon befreit.

Ablaufplan Hausnotruf - Alarmierungsweg



Was passiert, nachdem ich die Notruftaste betätigt habe?

Die Hausnotrufzentrale versucht über Ihr Gerät Kontakt mit Ihnen aufzunehmen.



Sprechkontakt vorhanden

Anhand der Angaben des Teilnehmers wird nun Ihr Anliegen in zwei Kategorien zugeteilt.



Kein akuter Notfall

In diesem Fall erfolgt eine sofortige Kontaktierung der Angehörigen.

Ist die Kontaktperson nicht erreichbar, wird unser **Hausnotruf Hintergrunddienst** alarmiert, der Ihnen helfend zur Seite steht.



Akuter Notfall

In diesem Fall erfolgt eine sofortige Alarmierung des Rettungsdienstes.

Die Kontaktperson wird im Nachgang über die vorher-schende Situation informiert und benachrichtigt.



Sprechkontakt nicht vorhanden

Ist der Teilnehmer nicht über das Hausnotrufgerät erreichbar, wird die Kontaktaufnahme per Mobiltelefon oder Haustelefon versucht.



Kein Kontakt

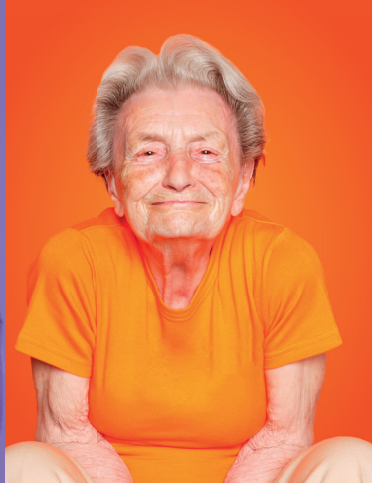
In diesem Fall erfolgt eine sofortige Alarmierung des Angehörigen und nach Bedarf Rettungsdienst bzw. Hausnotruf Hintergrunddienst.



Sprechkontakt

Weitere Klärungen nach Angaben des Teilnehmers.

Hausnotruf- und Mobilruf



Ansprechpartnerin: Kerstin Zielke
Telefon: 08 71 96 22 1 - 31
E-Mail: hausnotruf.la@brk.de

www.brk-landshut.de
www.hausnotruf.bayern

